

En période de canicule,
il y a des risques pour ma santé,
quels sont les signaux d'alerte?



Crampes



Fatigue inhabituelle



Maux de tête



Fièvre > 38°C



Vertiges / Nausées



Propos incohérents

Si vous voyez quelqu'un victime
d'un malaise, **appelez le 15.**

BON À SAVOIR

À partir de 60 ans ou en situation de handicap,
je peux bénéficier d'un accompagnement
personnalisé. Il me suffit de contacter ma mairie ou
mon Centre Communal d'Action Sociale (CCAS).

En période de canicule,
quels sont les bons gestes?



**JE BOIS
RÉGULIÈREMENT
DE L'EAU**



Je mouille
mon corps et
je me ventile



Je mange
en quantité
suffisante



J'évite les efforts
physiques



Je ne bois pas
d'alcool



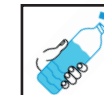
Je maintiens
ma maison au frais :
je ferme les volets
le jour



Je donne et
je prends
des nouvelles
de mes proches

ATTENTION

Je suis particulièrement concerné si **je suis enceinte**,
j'ai un bébé ou **je suis une personne âgée**.
Si **je prends des médicaments** : je demande conseil
à mon médecin ou à mon pharmacien.



PLAN CANICULE

Prenez les devants, faites-vous connaître

Afin de prévenir les effets d'une éventuelle canicule, la Ville
de Villeneuve-la-Garenne élabore chaque année un « plan canicule ».
Le Centre Communal d'Action Sociale met donc en place un registre
des personnes vulnérables (personnes âgées de 60 ans et plus
et/ou personnes adultes handicapées) qui pourraient ainsi être contactées
en cas de fortes chaleurs : des conseils appropriés et une assistance
particulière pourraient leur être apportés si elles le souhaitent.

INSCRIPTION FAITE EN VOTRE PROPRE NOM OU EN COUPLE

VOUS	VOTRE CONJOINT / COMPAGNON
Nom/ Prénoms :	Nom/ Prénoms :
Nom/ Prénoms :	Nom/ Prénoms :
Né(e) le :	Né(e) le :
Adresse :	
Tel :	
e-mail :	
Situation de famille : <input type="checkbox"/> Seul(e) <input type="checkbox"/> En couple <input type="checkbox"/> En famille	

Je sollicite mon inscription sur le registre des personnes vulnérables.
 Oui Non

J'autorise le CCAS à transmettre mes données aux services municipaux
en charge de la gestion des risques. Oui Non

INTERVENTION DONT VOUS BÉNÉFICIEZ

Services d'aide à domicile / nom / adresse / tél.	Service de soins infirmiers / nom / adresse / tél.
Autres services / nom / adresse / tél.	Médecin traitant / nom / adresse / tél.

PERSONNES(S) DE L'ENTOURAGE À PRÉVENIR EN CAS D'URGENCE		
	PERSONNE 1	PERSONNE 2
Nom / Prénom		
Qualité		
Né(e) le		
Adresse		
Fixe / Mobile		

PÉRIODE D'ABSENCE DE VOTRE DOMICILE EN JUIN, JUILLET ET AOÛT

Avez-vous prévu d'être absent(e) durant cette période ? NON Si OUI, précisez :

Du au inclus Du au inclus

Je suis informé(e) qu'il m'appartient de signaler au CCAS toute modification concernant ces informations, permettant de me contacter en cas de déclenchement du plan d'alerte.

Fait à Villeneuve-La-Garenne, le

Signature :

**FORMULAIRE À DÉPOSER
À L'ACCUEIL DE LA MAIRIE OU À RETOURNER AU CCAS**

CENTRE COMMUNAL D'ACTION SOCIALE
Hôtel de ville – 28 avenue de Verdun -92390 Villeneuve-la-Garenne
Tel : 01 40 85 57 57 – Fax : 01 40 85 58 92 – ccas@villeneuve92.com

La canicule, c'est quoi ?



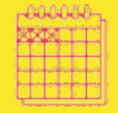
Il y a danger pour ma santé lorsque :



Il fait très chaud.



La température ne descend pas, ou très peu la nuit.



Cela dure 3 jours ou plus.



EN CAS DE MALAISE , **APPELEZ LE 15**

POUR EN SAVOIR PLUS: 0 800 06 66 66 (appel gratuit)
www.meteo.fr pour consulter la météo et la carte de vigilance
www.social-sante.gouv.fr/canicule • #canicule

CANICULE, FORTES CHALEURS

ADOPTEZ LES BONS RÉFLEXES